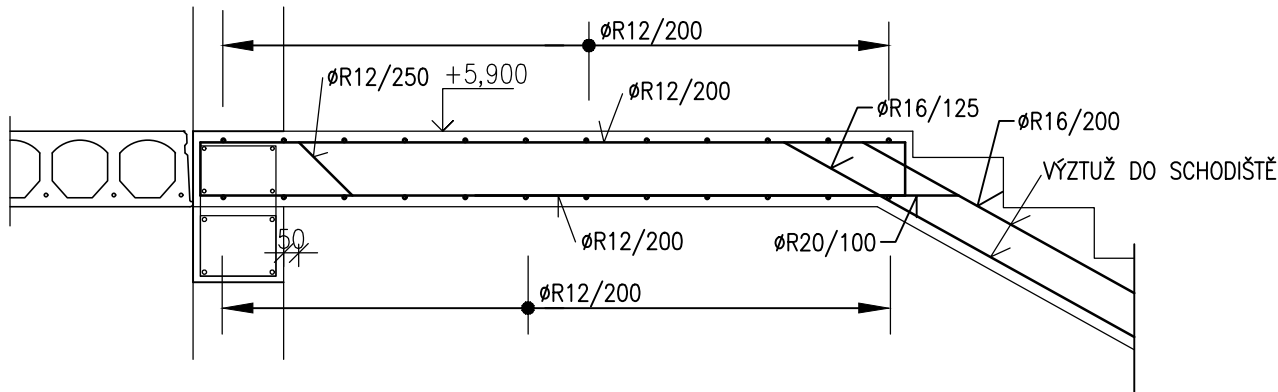
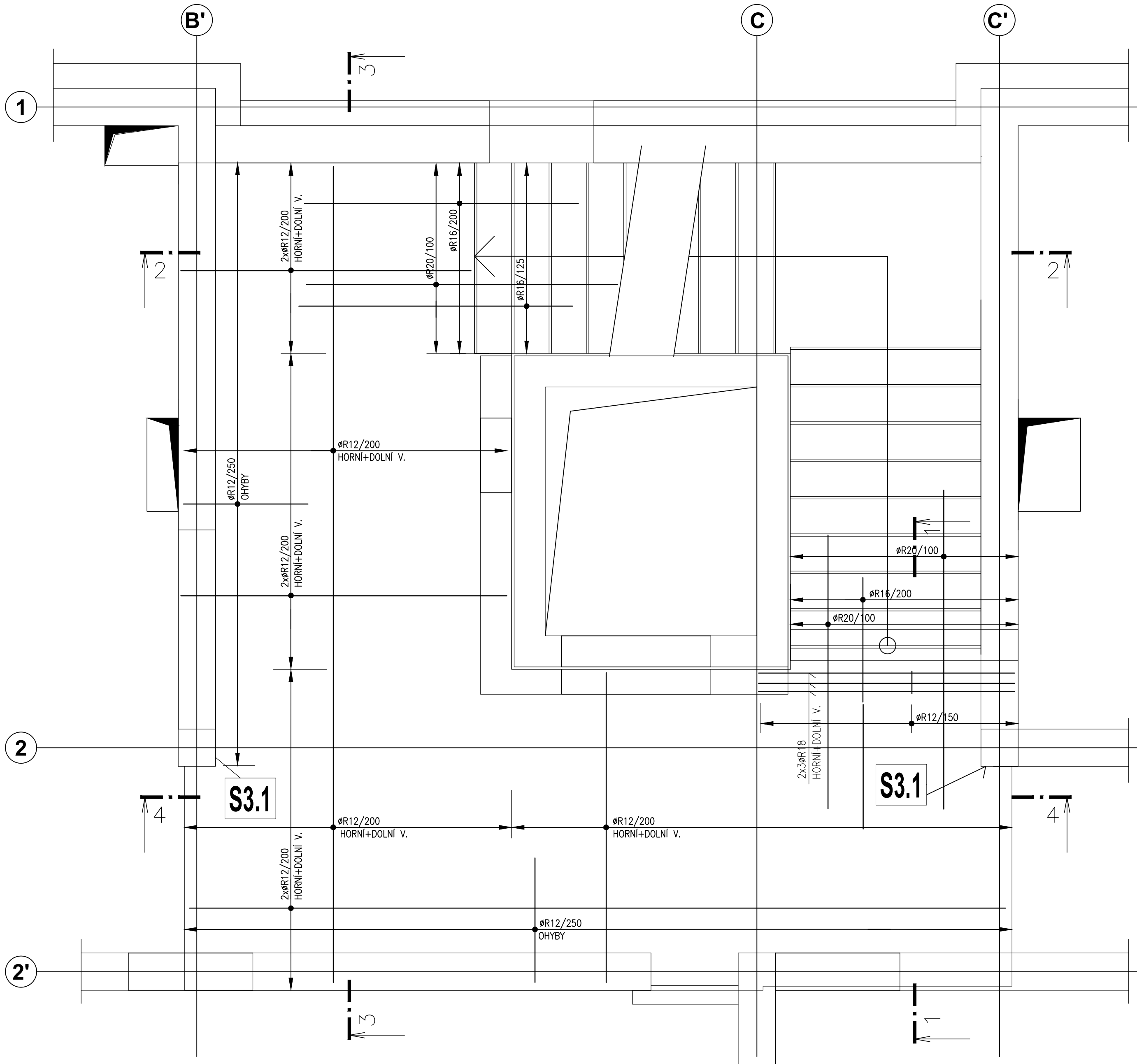


SCHÉMA VÝZTUŽE
ŽB DESKA D1.1
M 1:25

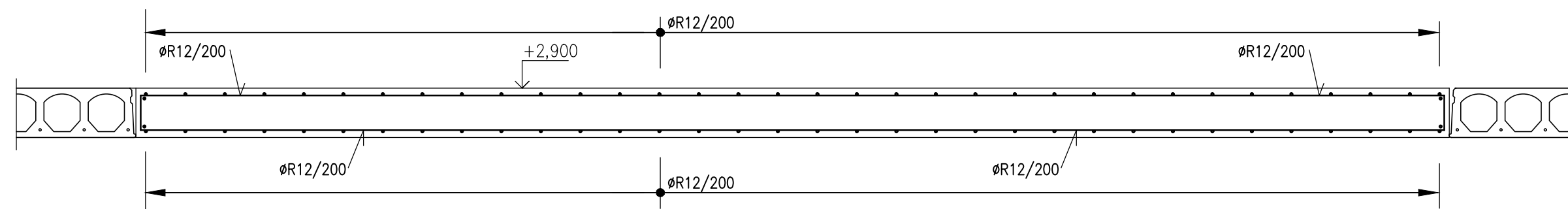
ŘEZ 2-2



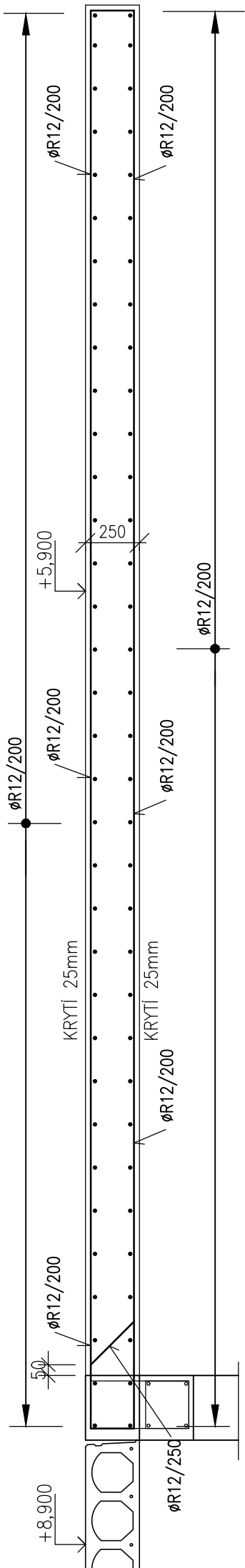
PŮDORYS 1.NP



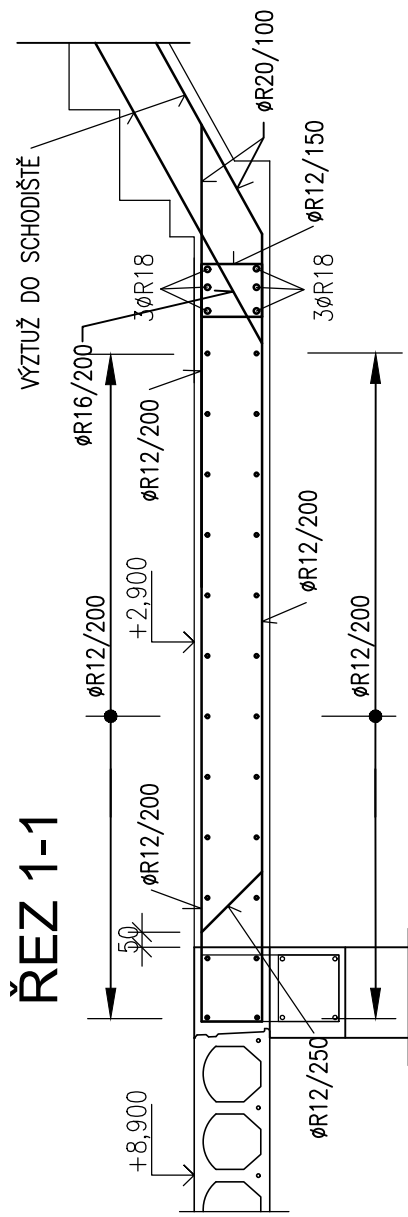
ŘEZ 4-4



ŘEZ 3-3



ŘEZ 1-1



- POZNÁMKA:
- 1/ DIMENZOVÁNÍ A SKLADBU STROPNÍCH PANELŮ PROVEDE JEJICH DODAVATEL !!
 - 2/ UKLADÁNÍ PANELŮ, ZÁLIVKY A DOBETONÁVKY PROVĚST PODLE TECHNOLOGICKÝCH LISTŮ DODAVATELE STROPNÍ KONSTRUKCE.
 - 3/ DUTINY PANELŮ SPIROLL V MÍSTĚ ULOŽENÍ VYPLNIT BETONEM C20/25!! MIN DÉLKA ULOŽENÍ PANELU JE 100mm.
 - 4/ PROSTUPY PRO STOUPACÍ POTRUBÍ ZDRAVOTECHNICKÝCH ZAŘÍZENÍ PROVÁDĚT POUZE DUTINOU PANELU. VEŠKERÉ PROSTUPY PRO STOUPACÍ POTRUBÍ DLE PD STAVEBNÍHO ŘEŠENÍ A PD ZDRAVOTECHNIKY A ŮSTŘEDNÍHO VYTÁPĚNÍ
 - 5/ PŘEKLADY SLOŽENÉ Z VÍCE PŘEKLADŮ MUSÍ BÝT K SOBĚ PODÉLNĚ SVAŘENY. POKUD BUDOU OD SEBE ODSAZENY, MUSÍ SE SPOJIT PÁSOVOU OCELE P5/50 PO 1,0m, POKUD NENÍ ZAKRESLENO JINAK.
 - 6/ ROZMĚRY OCELOVÝCH KONSTRUKCÍ MUSÍ BÝT OMĚŘENY NA STAVBĚ
 - 7/ VŠECHNY OCELOVÉ NOSNÍKY MUSÍ BÝT V MÍSTĚ ULOŽENÍ DOBETONOVÁNY BET. C16/20
 - 8/ V MÍSTĚ PŘERUŠENÍ ŽB VĚNCE KVŮLI PROCHÁZejícímu OCELOVÉmu NOSNÍKU JE NUTNÉ HLAVNÍ VÝZTUŽ VĚNCE PŘÍVAŘÍT K OCEL. NOSNÍKU.
 - 9/ PŘED BETONÁŽÍ UMÍSTIT DO BEDNĚNÍ MONOLITICKÉ DESKY TRUBKY S VÝVODY A KRABICEMI PRO KONCOVÉ PRVKY ELEKTRO OSAZENÉ NA STROPĚ

POZNÁMKA
SPODNÍ HRANY SCHODIŠTĚVÝCH RAMEN A SPODNÍ HRANY MONOLITICKÝCH DESEK KOLEM VÝTAHOVÉ ŠACHTY BUDOU PROVEDENY JAKO POHLEDOVÉ BETONY TŘIDY PB2!

DODAVATEL JE POVINEN VYPRACOVAT PRO ŽB KONSTRUKCE VÝROBNÍ DOKUMENTACI

MNOŽSTVÍ VÝZTUŽE:
ŽB DESKA 1.NP – 230 kg/m³
ŽB VĚNCE – 230 kg/m³

POZNÁMKA:
POŽÁRNÍ ODOLNOST- POŽADAVKY NA POŽÁRNÍ ODOLNOSTI JSOU STANOVENY V ČÁSTI POŽÁRNĚ BEZPEČNOSTNÍ ŘEŠENÍ

MATERIÁL KONSTRUKCÍ

BETON dle ČSN EN 1992, ČSN EN 206-1
KONSTRUKCE : ŽB ZÁKLADOVÁ DESKA
C30/37 - XC3, XD1, XA2, XF2 + KRYSTAL. HYDROIZOLACE

KONSTRUKCE : ŽB STĚNY 1.PP
C30/37 - XC3, XA2 + KRYSTALICKÁ HYDROIZOLACE

KONSTRUKCE : ŽB MONOLIT. SLOUPY,
DESKY, PRŮVLAKY, VĚNCE, SCHODIŠTĚ, VÝTAH. ŠACHTY
C30/37 - XC1

VÝZTUŽ dle ČSN EN 1992, ČSN EN 10080
BETONÁŘSKÁ VÝZTUŽ
B500B (10 505.0)- ocel se zaručenou svařitelností
KARI SÍTĚ B500A

OCEL dle ČSN 1993, ČSN EN 10025, ČSN EN 10219
KONSTRUKCE: S235

ZDIVO
VNITŘNÍ ZDIVO
P20 NA MC 10
OBVODOVÉ ZDIVO
P15 NA MC 10
ZDIVO VÝTAHOVÉ ŠACHTY
P15 NA MC 10

±0,000 = 270,30 m B.p.v.				
Zodp.projektant ing.Jiří Kopecký		Vypracoval ing.Květa Zemanová	Kontrola ing.Jiří Kopecký	ing.Jiří Kopecký projekt činnost ve výstavbě Weinfurterova 84,Vysoké Mýto tel.: 608903570
Kraj : Hlavní město Praha Obec : Městská část Praha 20				
Investor : Městská část Praha 20, Jivanská 647/10, 193 00 Praha 9, IČO 00240192				
Název akce : NÁJEMNÍ BYTY BERANKA HORNÍ POČERNICE				Datum 07/2025
Objekt : SO 01 – BYTOVÝ DŮM				Číslo zakázky 5350/17
				Stupeň dok. DPS
				Měřítko 1:25
Obsah : STAVEBNĚ KONSTRUKČNÍ ŘEŠENÍ ŽB DESKA D1.1 – SCHEMA VÝZTUŽE				Příloha : D.1.2.c.15